

Liste des artistes et des œuvres présentées à ce jour

ANGHEL Gheorghe, né en 1938

Sans titre, 2008

technique mixte et collage sur quatre toiles, signée et datée en bas à droite, 82,5x172,5 cm.

ANGHEL Gheorghe, né en 1938

Sans titre, 1999

technique mixte et collage sur toile, signée et datée en bas au milieu, 69x100 cm.

ANGHEL Gheorghe, né en 1938

Crisanti great love I, 2002

technique mixte et collage sur toile, signée et datée en bas à droite, 100x100 cm.

BABA Corneliu, 1906-1997

Nature morte au guéridon

pastel sur papier, signé en haut à droite, 14,7x16,8 cm.

BATRANU Ioana, née en 1960

Nos cochons, 1993

huile sur toile, signée et datée en bas à droite, 114,5x146 cm.

BERNEA Horia, né en 1938

Ancien paysage roumain, 1993

huile sur toile, signée, titrée et datée en bas à droite, 96x130 cm.

BERNEA Horia, né en 1938

Les toits de tuile, 7 - 1990

huile sur toile, signée et datée en bas à droite, 60x73 cm.

BERNEA Horia, né en 1938

Ancien paysage roumain II, 1 - 1999

huile sur toile, signée et datée en bas à gauche, titrée au dos, 70x60 cm.

BRAUNER Victor, 1903-1966

Lac et arbres, circa 1928

huile sur carton, au dos une étude de toit, non signé, 18x26 cm.

BRAUNER Victor, 1903-1966

Portrait d'Elvira, 1923

huile sur carton, monogramme et date en bas à droite, 46,5x38 cm.

BRAUNER Victor, 1903-1966

Maison aux environs de Balcic, 1922

huile sur carton, non signé, 34x40,5 cm.

CALTIA Stefan, né en 1942

Voyage, 2008

acrylique sur toile, signée et datée vers la droite, 120x110 cm.

CATARGI Henri H., 1894-1973

Nature morte au coquillage et paravent, 1972

huile sur papier marouflé sur toile, signé et daté en bas à gauche, 140x90 cm.

CATARGI Henri H., 1894-1973

Jeune femme assise au fond bleu, 1937

huile sur toile, au verso un paysage urbain, signée et datée en bas à gauche, 81x62 cm.

CATARGI Henri H., 1894-1973

Femme à la guitare, 1937

aquarelle, signée et datée en bas à gauche, 20x18 cm.

CATARGI Henri H., 1894-1973

Femme au rocking-chair, 1937

aquarelle, signée et datée en bas à gauche, 32x24 cm.

CATARGI Henri H., 1894-1973

Nu à la draperie, 1935

lavis d'aquarelle et crayon noir sur papier beige, signé et daté en bas à gauche, 30,2x24 cm.

CATRINESCU Gabriel, né en 1943

Intérieur à la table

huile sur toile, signée en haut à gauche, contresignée et datée sur le châssis, 58x64,5 cm.

CHINTILA Andrei, 1958-2007

Reflot 1, circa 1995

technique mixte sur toile, monogramme en bas à gauche, 85x92 cm.

CIUBOTARU Florin, né en 1939

Composition, 2008

technique mixte sur toile, signée, titrée et datée au dos, 60x60 cm.

COJAN Aurel, 1914-2005

Nature morte au pichet, 1949

huile sur carton, signé et daté en bas à gauche, 56x69 cm.

COSULETU Mihail, né en 1982

Pistol Resistance IV, 2008

technique mixte sur toile, signée, titrée et datée au dos, 90x80 cm.

DAN Suzana, née en 1976

Evil always wins, 2006

huile sur toile, signée, titrée et datée au dos sur une étiquette, 80x80 cm.

GRIGORESCU Ion, né en 1945

Self Superposed 2, 1977

épreuve digitale de 2008 n°1/5, signée et datée en bas à droite, titrée et datée en bas à gauche, 51x63 cm.

GRIGORESCU Ion, né en 1945

Self Superposed 3, 1977

épreuve digitale de 2008 n°1/5, signée et datée en bas à droite, titrée et datée en bas à gauche, 51x63 cm.

ILFOVEANU Sorin, né en 1946

Portrait à la sauterelle et au chat, nov. 2008

acrylique sur toile, signée et datée en haut à droite, contresignée et datée au dos, 70x60 cm.

JALEA Ion, 1887-1983

L'archer au repos, 1926

bronze à patine antique, épreuve n°3, signé sur le devant de la terrasse, Ht.: 43 cm; Lg.: 62,5 cm.

JANCO Marcel, 1895-1984

Paysage de Balcic

huile sur carton, non signé, 49x34 cm.

JEBELEANU Adriana, née en 1975

Bateaux, 2007

acrylique sur toile, signée et datée au dos, 150x100 cm.

LITVIN MANOLIU Serghei, né en 1953

Série 1, Guns (Loaded ?), 2007

diptyque, fusain, mine de plomb et pastel gras sur panneau, 120x120 cm chaque

LITVIN MANOLIU Serghei, né en 1953

Série 2, Guns (Loaded ?), 2007

diptyque, fusain, mine de plomb et pastel gras sur panneau, 120x120 cm chaque

MITROI Florin, né en 1938

Portrait, 1995

huile sur toile, signée et datée en bas à droite, 61x46 cm.

MITROI Florin, né en 1938

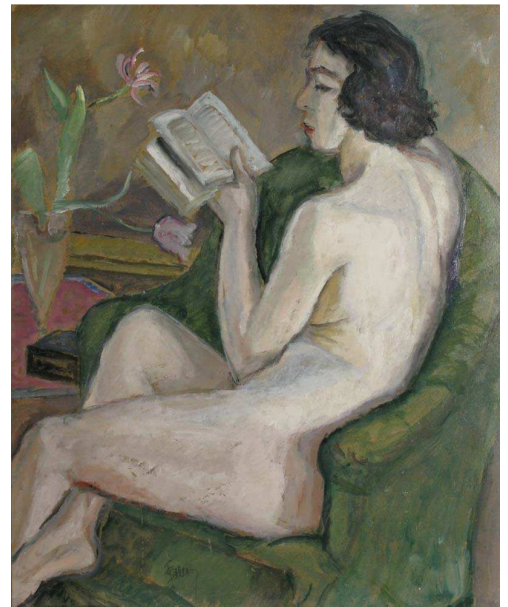
Signe, 1990

huile sur toile, signée et datée en bas à droite, 65x50 cm.

MLADIN Valeriu, né en 1958

Clown, 2005

acrylique sur toile, signée et datée sur le côté, 120x120 cm.



Théodore Pallady *Nu à la lecture*

MLADIN Valeriu, né en 1958

Pas de deux X, 2006

acrylique sur toile, signée et datée sur le côté, 120x120 cm.

MLADIN Valeriu, né en 1958

Pas de deux II, 2006

acrylique sur toile, signée et datée sur le côté, 170x170 cm.

MLADIN Valeriu, né en 1958

Pas de deux III, 2006

acrylique sur toile, signée et datée sur le côté, 170x170 cm.

MURESAN Anca, née en 1965

Diagonale, 2006

acrylique sur toile, signée et datée au dos, 85x78 cm.

MUSCELEANU Ion, 1903-1997

Fruits au compotier

huile sur carton, signé en bas à droite, annoté au dos: I Musceleanu 1947, 46x61 cm.

NEAGU Paul, 1938-2004

The contract' contra-act, 1981

dessin à la mine de plomb, signé, daté et titré en haut à droite, 27x38 cm.

NEAGU Paul, 1938-2004

The legged cross, 1981

crayon et encre noire aquarellée et stylo bille rouge, monogramme, date et titre en bas à droite, 27x38 cm.

NEAGU Paul, 1938-2004

Jump, 1977

aquarelle sur fond lithographique avec collage de photographie, n°66/75, signé, titré et daté en bas à droite avec le cachet de l'artiste, 53x73,5 cm.

PACEA Constantin, né en 1957

Andrei, Bucarest, 1998

huile sur toile, signée et datée, 140x140 cm.

PACEA Constantin, né en 1957

Stanca, Le Rêve, Bucarest, 2002

huile sur toile, signée et datée en bas à gauche, 100x120 cm.

PACEA Constantin, né en 1957

Livre et chapeau

huile sur toile, signée en bas à gauche, 50x65 cm.

PACEA Ion, 1924-1999

Intérieur, circa 1988

huile sur papier marouflé sur toile, signé en bas à droite, 147x112 cm.



Gheorghe Petrascu, Nature morte au livre et à la nappe aux carreaux

PACEA Ion, 1924-1999

Marine à la plage, circa 1984

huile sur toile, signée en bas à gauche, 65x81 cm.

PACEA Ion, 1924-1999

Marine au soleil rouge

technique mixte sur carton, signé en bas à gauche, 54x80 cm.

PACIUREA Dimitrie, 1873-1932

Chimère

plume et lavis d'encre brune, monogramme en bas à gauche, 22x12,5 cm.

PALLADY Theodor, 1871-1956

Nu à la lecture

huile sur carton, signé en bas à gauche, 72,5x59,5 cm.

PALLADY Theodor, 1871-1956

Les trois fenêtres, place Dauphine, 1936

aquarelle, monogramme et date en bas à droite, annoté par l'artiste: Les 3f. Pl. Dauphine, 26x20 cm à vue.

PASTINA Horea, né en 1946

Jardin, 2006

huile sur toile, signée et datée en bas à droite, 98x130 cm.

PASTINA Horea, né en 1946

Fenêtre, 2007

huile sur toile, signée et datée en bas à droite, 35x45 cm.

PERAHIM Jules, 1914-2004

Le repas sur les marches

dessin à l'encre noire et bleue, non signé, 61x85,5 cm.

PERAHIM Jules, 1914-2004

Quatre marins

dessin à la plume et au lavis d'encre noire, non signé, 28x20 cm.

PETRASCU Gheorghe, 1872-1949

Nature morte au livre et à la nappe aux carreaux, 1936

huile sur carton, signé et daté en bas à droite, 27x35 cm.

RADVAN Alexandru, né en 1977

Héros 1, 2001

tempera à l'œuf sur papier, monogramme en bas à droite et date en bas à gauche, 71x49 cm.

RADVAN Alexandru, né en 1977

L'homme au serpent, 1.XI.05

pastel sur papier, monogramme et date en haut à droite, 64x45 cm.



Ion Tuculescu, *Simbol Negru*

RASOVSKY Gheorghe, né en 1952

My life, 2008

acrylique sur toile, signée, titrée et datée au dos du châssis, 70x90 cm.

RASOVSKY Gheorghe, né en 1952

f@mail check, 2001

acrylique sur toile, signée et datée en bas à droite, titrée en bas à gauche, contresignée, titrée et datée au dos, 48x39 cm.

RATA Bogdan

Self to the Wall, 2008

buste en résine peinte, signé et daté sur l'arrière, Ht.: 63 cm.

RATA Bogdan

Ecce homo, 2008

sculpture en résine peinte en rouge, signée et datée sur le dessus, Lg.: 29,5 cm.

RESSU Camil, 1880-1962

Nu féminin au fauteuil

dessin à la mine de plomb (quelques rousseurs), signé en bas à droite, 42x34 cm.

SBARCIU Ion, né en 1948

La forêt de cendre IX, 2006

technique mixte sur toile, non signée, étiquette de l'ANAID ART GALLERY, 78x120 cm.

SIMIONOIU Donald, né en 1969

Sans titre, 2006

acrylique sur toile, signée et datée au dos, 120x100 cm.

SPATARIU Sabina, né en 1978

Portrait

acrylique sur toile, signée sur le bord en bas à droite, 60x60 cm.

STOENESCU Eustache, 1885-1956

Crucifixion, 1942 (?)

gouache et encre variées sur papier beige, signé en bas à droite et daté en bas à gauche, 16x11 cm.

SZABO Andras

David, 2003

technique propriétaire (grattage sur panneau de résine blanche préparée en noir), non signé, 100x83 cm.

SZABO Andras

Bodies, 2007

technique propriétaire (grattage sur panneau de résine blanche préparée en noir), signé au dos, 45x94 cm.

SZABO Andras

Buba, 2008

technique propriétaire (grattage sur panneau de résine blanche préparée en noir), signé au dos, 86x118 cm.

TARA Sorin, né en 1975

Drawing 3, 2002

lavis d'encre noire, signé et daté en haut à droite, 49x69 cm.

TARA Sorin, né en 1975

Drawing 14, 2002

lavis d'encre noire sur papier beige, non signé, 49x63,5 cm.

TARA Sorin, né en 1975

Drawing 21, 2002

dessin au stylo bille noir et collage, non signé, 49x69 cm.

TOLICI Roman, né en 1974

Le visage de la Terre, 2006

huile sur toile, signée, titrée et datée au dos, 100x130 cm.

TOLICI Roman, né en 1974

La couronne, 2008

aquarelle, signée et datée en bas à droite, 96x67,5 cm.

TOMAZIU Georges, 1915-1990

Maison sur les collines, Balcic, 1935

huile sur toile, signée, située et datée en bas à droite, 64x73 cm.

TUCULESCU Ion, 1910-1962

Simbol Negru, 1956

huile sur toile (petits manques vers le bas), signée en bas à droite, 53x62 cm.

TUCULESCU Ion, 1910-1962

Abords d'un village au Galbinas

huile sur toile, signée en bas à droite, inscription sur le châssis: Dr. Maria Tuculescu, 46,5x56 cm.

VASILESCU Paul, né en 1936

Dantesca, 1992

groupe en bronze à patine brun-or sur socle en marbre blanc, signé et daté sur la terrasse, Ht.: 32 cm; Lg.: 41 cm.

VILSAN Iuliana, née en 1971

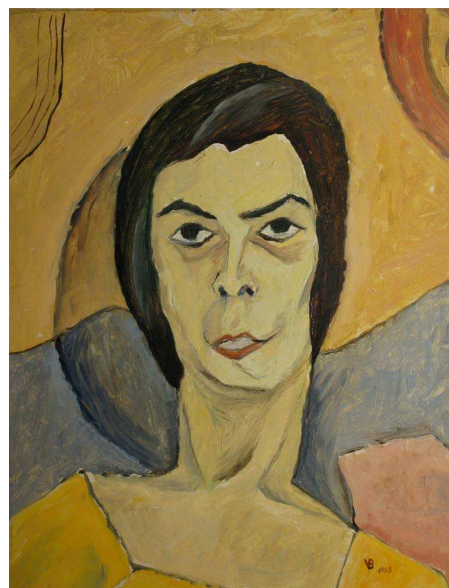
L'intérieur, 2005

acrylique sur toile, signée et datée en bas à droite, 120x120 cm.

VILSAN Iuliana, née en 1971

Au milieu de l'Orient, 2007

acrylique sur toile, signée et datée en bas à droite, 50x50 cm.



Victor Brauner, *Portrait d'Elvira*

VLADUTA Bogdan, , né en 1971

Roma II, 15.IV.04

huile sur toile, signée, titrée et datée en bas à droite, 142x147,5 cm.

ZAMFIRESCU Vladimir, né en 1936

L'homme à la taupe, 2008

huile sur toile, signée en bas à gauche, 100x81 cm.